

1. **ชื่อเรื่อง** การพัฒนาหลักสูตรโรงเรียนพ่อแม่ในแผนกฝากครรภ์

<b>ผู้จัดทำ</b>	1.นางสาวจรรยา บุญอนันต์พยาบาลวิชาชีพชำนาญการ	งานฝากครรภ์
	2.นางสาววรรณมา แสงอุไร พยาบาลวิชาชีพชำนาญการ	งานฝากครรภ์
	3.นางรัฐรัชฎา วิเชียรรัตน์ พยาบาลวิชาชีพปฏิบัติการ	งานฝากครรภ์
	4.นางสมศรี จันทร์เดช พยาบาลวิชาชีพชำนาญการ	งานฝากครรภ์
	5.นางณัฐวรรณ ฤทธิ์เทพพยาบาลวิชาชีพชำนาญการ	งานฝากครรภ์
	6.นางศศิชล หงษ์ไทย พยาบาลวิชาชีพชำนาญการ	งานโรงเรียนพ่อแม่

**วัตถุประสงค์ :** 1.เพื่อพัฒนาหลักสูตรให้สอดคล้องกับการมารับบริการของหญิงตั้งครรภ์  
2.เพื่อให้หญิงตั้งครรภ์และครอบครัวเข้าเรียนโรงเรียนพ่อแม่ครบ 4 ครั้งตามเกณฑ์  $\geq 10\%$

**ผลที่คาดว่าจะได้รับ**

1. ได้หลักสูตรโรงเรียนพ่อแม่ที่สอดคล้องกับการมารับบริการของหญิงตั้งครรภ์
2. หญิงตั้งครรภ์และครอบครัวเข้าเรียนโรงเรียนพ่อแม่ครบ 4 ครั้งตามเกณฑ์เพิ่มขึ้น

**กระบวนการจัดการความรู้**

**การบ่งชี้ความรู้**

โรงเรียนพ่อแม่ในส่วนของงานฝากครรภ์ของศูนย์อนามัยที่ 3 เป็นบริการที่จัดขึ้นเพื่อให้ความรู้แก่หญิงตั้งครรภ์และครอบครัวโดยดำเนินการในสถานที่ที่จัดไว้เป็นสัดส่วนมีสภาพแวดล้อมที่เหมาะสมต่อการเรียนการสอนของหญิงตั้งครรภ์และครอบครัว โดยมี 4 หลักสูตรแบ่งตามอายุครรภ์ในการเรียนการสอนดังนี้

1. GA 16 Wk เรียนหลักสูตรทันตสุขภาพ+การใช้ยาในวันพฤหัสบดี
2. GA 16 – 25 Wk เรียนหลักสูตรโภชนาการ+พัฒนาการ ในวันศุกร์
3. GA 26 – 31 Wk เรียนหลักสูตรออกกำลังกาย+นวดในวันอังคาร
4. GA 32 Wk เรียนหลักสูตรการคลอด+นมแม่ในวันจันทร์และพุธ

ซึ่งมีการจัดการสอนที่โดยใช้ทีมสหสาขาวิชาชีพที่มีความเชี่ยวชาญในเรื่องนั้นๆมาสอนให้แก่หญิงตั้งครรภ์ เพื่อมุ่งเน้นให้หญิงตั้งครรภ์และครอบครัวมีความรู้ เจตคติและทักษะในการอบรมเลี้ยงดูเด็ก โดยมีหลักสูตร สื่อ แผนการสอนที่ชัดเจนเป็นไปในทิศทางเดียวกันเพื่อมุ่งหวังให้เด็ก 0 – 5 ปีมีพัฒนาการสมวัยทั้งร่างกายอารมณ์ และสังคมแต่จากการนำข้อมูลมาวิเคราะห์ในปีพ.ศ. 2557 และ 2558 พบว่าการเข้าเรียนโรงเรียนพ่อแม่ของหญิงตั้งครรภ์ครบ 4 หลักสูตรมีแนวโน้มลดลงจาก 9.1 ไปเป็น 7.4 ตามลำดับซึ่งทางแผนกฝากครรภ์จึงเห็นความสำคัญที่จะต้องมีการจัดการความรู้ที่จะทำให้หญิงตั้งครรภ์และครอบครัวเข้าเรียนโรงเรียนพ่อแม่ครบ 4 หลักสูตรเพิ่มมากขึ้นทั้งนี้เพื่อมุ่งหวังให้หญิงตั้งครรภ์และครอบครัวสามารถดูแลตัวเองได้อย่างดีมีคุณภาพต่อไป

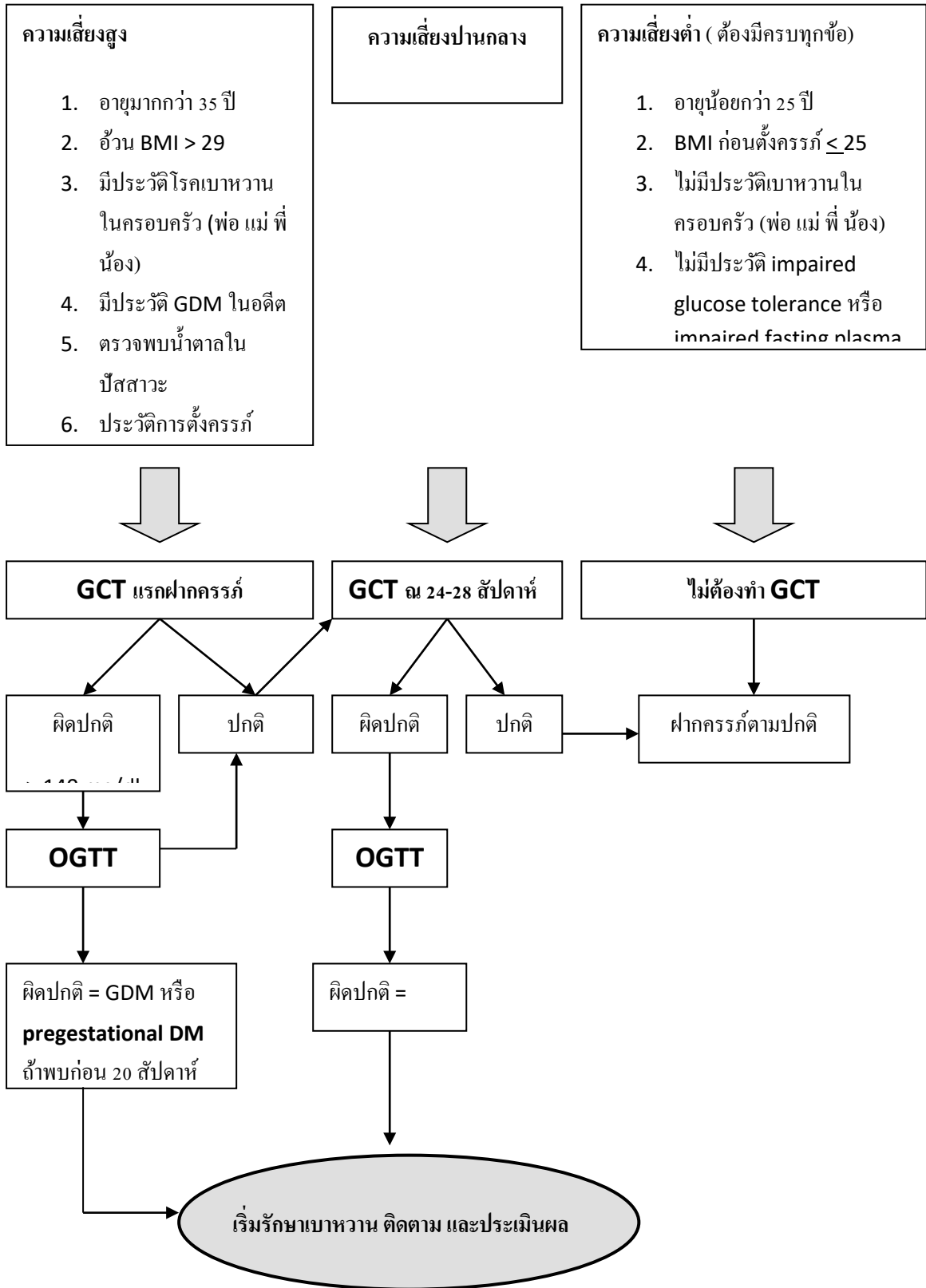
## การสร้างและแสวงหาความรู้ ( Explicit / Knowledge )

เป็นการศึกษาแนวทางการตรวจเบาหวานในหญิงตั้งครรภ์ (วิบูลพรรณ ฐิตะดิลก , 2554 )ซึ่งแบ่งการตรวจคัดกรองเบาหวานออกเป็น 3 กลุ่มคือในกลุ่มที่มีความเสี่ยงมากได้แก่คนที่มีอายุมากกว่า 35 ปี อ้วน BMI >29 มีประวัติเป็นโรคเบาหวานในครอบครัว (พ่อ แม่ พี่ น้อง ) มีประวัติ GDM ตรวจพบน้ำตาลในปัสสาวะและประวัติการตั้งครรภ์ผิดปกติเช่น แท้งหลายครั้ง ทารกตายคลอด/ พิการแต่กำเนิด ครรภ์แฝดน้ำ PIH เคยคลอดทารกหนักมากกว่า 4000 กรัมซึ่งคนไปประเภทนี้ต้องตรวจตั้งแต่ครั้งแรกที่มาฝากครรภ์

กลุ่มเสี่ยงต่ำ ได้แก่คนไข้ที่มีอายุน้อยกว่า 25 ปี BMI ก่อนตั้งครรภ์น้อยกว่าหรือเท่ากับ 25 ไม่มีประวัติเบาหวานในครอบครัวไม่มีประวัติผิดปกติทางสูติศาสตร์คนไข้ประเภทนี้ไม่ต้องตรวจเบาหวานส่วนในกลุ่มความเสี่ยงปานกลางให้ตรวจคัดกรองเบาหวานที่อายุครรภ์ 24 – 28 สัปดาห์จากแนวทางดังกล่าว

ข้างต้นการตรวจคัดกรองเบาหวานในกลุ่มเสี่ยงปานกลางซึ่งมีจำนวนหญิงตั้งครรภ์ที่อยู่ในกลุ่มนี้เป็นจำนวนมากและการตรวจตรงกับหลักสูตรการออกกำลังภายในหญิงตั้งครรภ์ที่หญิงตั้งครรภ์จะต้องดื่มน้ำอาหารมาทำให้เข้าเรียนในหลักสูตรนี้ไม่ได้จึงเห็นสมควรที่จะต้องมีการปรับหลักสูตรให้สอดคล้องกันตามเหตุผลข้างต้น

## แนวทางปฏิบัติการเจาะเบาหวาน



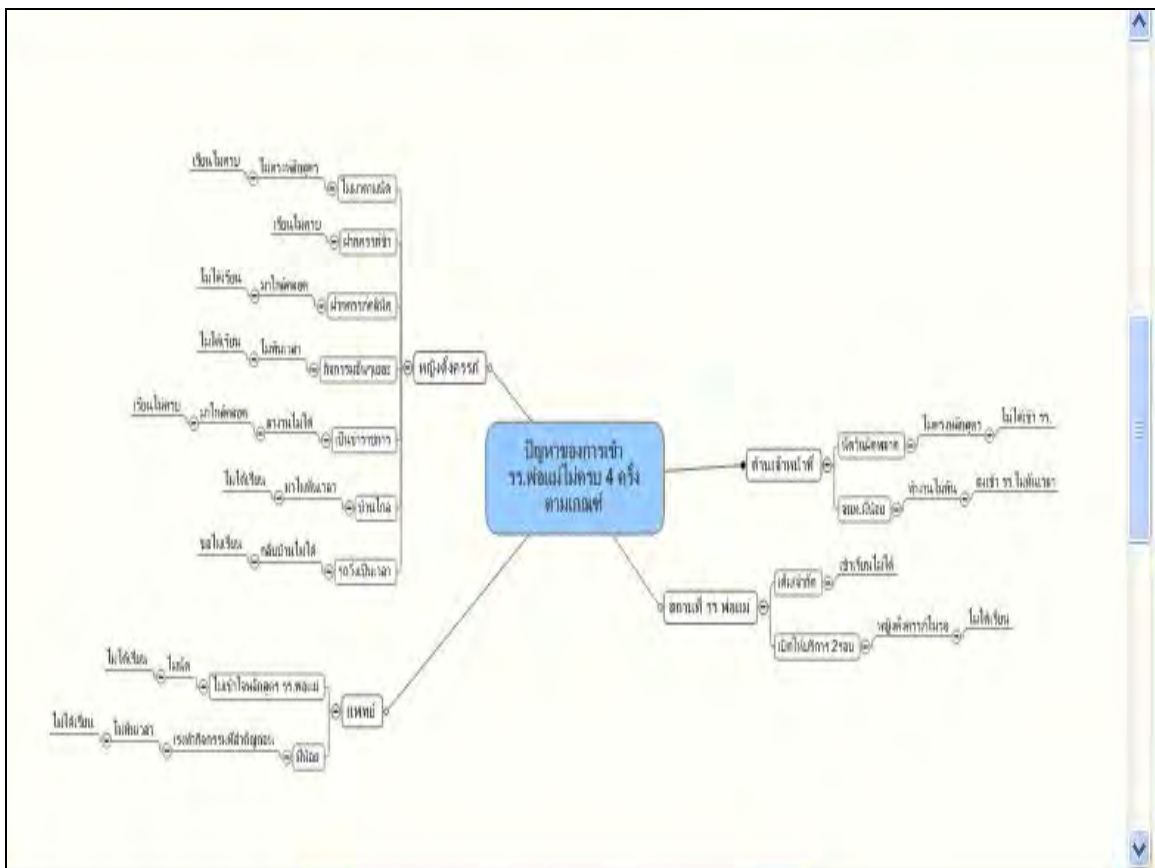
## จากเดิมหลักสูตรเป็นดังนี้

1. GA 16 Wk เรียนหลักสูตรทันตสุขภาพ+การใช้ยาในวันพฤหัสบดี
2. GA 16 – 25 Wk เรียนหลักสูตรโภชนาการ+พัฒนาการ ในวันศุกร์
3. GA 26 – 31 Wk เรียนหลักสูตรออกกำลังกาย+นวดในวันอังคาร
4. GA 32 Wk เรียนหลักสูตรการคลอด+นมแม่ในวันจันทร์และพุธ

นอกจากนี้ยังมีการพูดคุยแลกเปลี่ยนประสบการณ์การจัดการจัดหลักสูตรโรงเรียนพ่อแม่ในส่วนของการฝากครรภ์กับเจ้าหน้าที่งานฝากครรภ์ของศูนย์อนามัยที่ 7 ในประเด็นนี้ซึ่งก็มีปัญหาคล้ายๆกันทางศูนย์อนามัยที่ 6 จึงได้มีการปรับหลักสูตรเพื่อให้สอดคล้องกับการมารับบริการของหญิงตั้งครรภ์เหมือนกัน

## ประมวล กลั่นกรอง แบ่งปัน แลกเปลี่ยนเรียนรู้

กิจกรรมแลกเปลี่ยนเรียนรู้ครั้งที่ 1 : ทีมร่วมกันวิเคราะห์ปัญหาการเข้าเรียนโรงเรียนพ่อแม่ไม่ครบ 4 ครั้ง



## สรุปสิ่งที่ได้จากการแลกเปลี่ยนเรียนรู้ครั้งที่ 1 ( เลือกเฉพาะประเด็นที่จะแก้ไขได้ )

1. สูติแพทย์ต้องเข้าใจระบบการนัดหญิงตั้งครรภ์ที่ต้องเข้าเรียนโรงเรียนพ่อแม่ให้ครบ 4 หลักสูตร
2. เจ้าหน้าที่งานฝากครรภ์ไม่จัดให้หญิงตั้งครรภ์เข้าเรียนโรงเรียนพ่อแม่รอบที่ 2

ซึ่งหลังจากคุยแลกเปลี่ยนเรียนรู้ในรอบแรกแล้วจึงได้นำข้อมูลมาคุยกับสูติแพทย์เพื่อให้เกิดความเข้าใจที่ตรงกันในเรื่องของการนัดผู้รับบริการและในช่วงตั้งแต่เดือนกรกฎาคมเป็นต้นมามีแพทย์ใช้ทุนมาเพิ่มจึงมีการประสานกับงานโรงเรียนพ่อแม่ให้มีการเปิดสอนวันละ 2 รอบยกเว้นวันจันทร์และวันพุธที่จะเป็นหลักสูตรเตรียมตัวก่อนคลอดและการเลี้ยงลูกด้วยนมแม่ซึ่งมีพาทัวร์ห้องคลอดจะใช้เวลาานานจึงให้หลักสูตรนี้เปิดให้บริการวันละ 1 รอบเท่านั้น



กิจกรรมแลกเปลี่ยนเรียนรู้ครั้งที่ 2 : การนำแนวทางการเจาะเบาหวานมาปรับให้สอดคล้องกับหลักสูตรโรงเรียนพ่อแม่ ซึ่งจากการทบทวนองค์ความรู้จะพบว่าฮอร์โมนจะขึ้นสูงในช่วงอายุครรภ์ 24 – 28 สัปดาห์ซึ่งเป็นช่วงที่เหมาะสมกับการตรวจคัดกรองเบาหวานจึงมีการคุยกับทีมเพื่อปรับหลักสูตรให้สอดคล้องกับการมารับบริการของหญิงตั้งครรภ์

## สรุปผลจากการแลกเปลี่ยนเรียนรู้ ครั้งที่ 1

จากเดิมหลักสูตรเป็นดังนี้

- 1 GA 16 Wk เรียนหลักสูตรทันตสุขภาพ+การไช้ยาในวันพฤหัสบดี
2. GA 16 – 25 Wk เรียนหลักสูตรโภชนาการ+พัฒนาการ ในวันศุกร์
3. GA 26 – 31 Wk เรียนหลักสูตรออกกำลังกาย+นวดในวันอังคาร
4. GA 32 Wk เรียนหลักสูตรการคลอด+นมแม่ในวันจันทร์และพุธ

หลังจากมีการพูดคุยกับทีมงานฝากครรภ์มีการปรับหลักสูตรโรงเรียนพ่อแม่ใหม่ได้ดังนี้

- 1.GA 16 Wk เรียนหลักสูตรทันตสุขภาพ+การใช้ยา ในวันพฤหัสบดี
- 2.GA 16 – 25 Wk เรียนหลักสูตรออกกำลังกาย+นวด ในวันศุกร์
- 3.GA 26 – 31 Wk เรียนหลักสูตรโภชนาการ+พัฒนาการ ในวันอังคาร
- 4.GA 32 Wk เรียนหลักสูตรการคลอด+นมแม่ในวันจันทร์และพุธ

ซึ่งเป็นการปรับหลักสูตรในวันอังคารและวันศุกร์สลับกันเพื่อให้สอดคล้องกับการมารับบริการของหญิงตั้งครรภ์ในกรณีที่หญิงตั้งครรภ์มีปัญหาเรื่อง BMI ผิดปกติก็จะส่งพบนักโภชนาการทุกครั้งตามแนวทางที่ปฏิบัติเดิมและหลังจากนั้นได้นำแนวทางปฏิบัติไปปรึกษาสูติแพทย์ทั้ง 2 ท่านเพื่อให้ดูความสอดคล้องที่เป็นไปได้ที่สามารถปฏิบัติให้แก่หญิงตั้งครรภ์ได้จริงๆ

สรุปสิ่งที่ได้จากการแลกเปลี่ยนเรียนรู้ครั้งที่ 2

1. หลักสูตรของโรงเรียนพ่อแม่ที่สอดคล้องกับกิจกรรมที่หญิงตั้งครรภ์จะได้รับในแต่ละช่วงอายุครรภ์
  - 1.GA 16 Wk เรียนหลักสูตรทันตสุขภาพ+การใช้ยา ในวันพฤหัสบดี
  - 2.GA 16 – 25 Wk เรียนหลักสูตรออกกำลังกาย+นวด ในวันศุกร์
  - 3.GA 26 – 31 Wk เรียนหลักสูตรโภชนาการ+พัฒนาการ ในวันอังคาร
  - 4.GA 32 Wk เรียนหลักสูตรการคลอด+นมแม่ในวันจันทร์และพุธ

กิจกรรมแลกเปลี่ยนเรียนรู้ครั้งที่ 3 : เป็นการแลกเปลี่ยนเรียนรู้กับเจ้าหน้าที่ในหน่วยงานฝากครรภ์กับสูติแพทย์เพื่อที่จะคัดเลือกนำแนวทางการปรับหลักสูตรโรงเรียนพ่อแม่ไปใช้โดยสรุปประเด็นที่คัดเลือกและพร้อมที่จะนำไปปฏิบัติได้ดังนี้

1. หญิงตั้งครรภ์ที่มารับบริการตรวจครรภ์ทุกครั้งส่งเข้าเรียนโรงเรียนพ่อแม่ได้โดยไม่ต้องเรียงตามลำดับอายุครรภ์ที่ควรรู้ก่อนหลักสูตรเตรียมตัวก่อนคลอดควรเรียนเมื่ออายุครรภ์ได้ 28 สัปดาห์เป็นต้นไป
2. ในกรณีที่หญิงตั้งครรภ์ไม่สามารถเข้าเรียนได้ครบทุกหลักสูตรจริงๆ ก็ควรจะต้องเรียนในหลักสูตรที่ตรงกับปัญหาของหญิงตั้งครรภ์และหลักสูตรเตรียมตัวก่อนคลอดและการเลี้ยงลูกด้วยนมแม่
3. เปิดเรียนวันละ 2 รอบยกเว้นหลักสูตรเตรียมตัวก่อนคลอดและการเลี้ยงลูกด้วยนมแม่ในวันจันทร์และวันศุกร์จะเปิดแค่ 1 รอบเพราะใช้เวลานานเพราะต้องเยี่ยมชมสถานที่ด้วย
4. หลักสูตรของโรงเรียนพ่อแม่ที่สอดคล้องกับกิจกรรมที่หญิงตั้งครรภ์จะได้รับในแต่ละช่วงอายุครรภ์
  - 1.GA 16 Wk เรียนหลักสูตรทันตสุขภาพ+การใช้ยา ในวันพฤหัสบดี
  - 2.GA 16 – 25 Wk เรียนหลักสูตรออกกำลังกาย+นวด ในวันศุกร์
  - 3.GA 26 – 31 Wk เรียนหลักสูตรโภชนาการ+พัฒนาการ ในวันอังคาร
  - 4.GA 32 Wk เรียนหลักสูตรการคลอด+นมแม่ในวันจันทร์และพุธ

เมื่อได้ประเด็นในการคัดเลือกในสิ่งที่จะนำไปดำเนินการเป็นแนวทางในการส่งหญิงตั้งครรภ์เข้าเรียนโรงเรียนพ่อแม่ในช่วงของการฝากครรภ์ได้แล้วตามข้อ 1 - 4 ทางฝากฝากครรภ์จึงได้ประสานหน่วยงานที่เกี่ยวข้องรับทราบเพื่อจะได้ปฏิบัติตามแนวทางร่วมกันโดยเริ่มปฏิบัติในช่วงเดือนมกราคม 2559 เป็นต้นมา โดยปฏิบัติดังนี้

1. หญิงตั้งครรภ์ที่มารับบริการตรวจครรภ์ทุกครั้งส่งเข้าเรียนโรงเรียนพ่อแม่ได้โดยไม่ต้องเรียงตามลำดับอายุครรภ์ที่ควรรู้ยกเว้นหลักสูตรเตรียมตัวก่อนคลอดควรเรียนเมื่ออายุครรภ์ได้ 28 สัปดาห์เป็นต้นไป
2. ในกรณีที่หญิงตั้งครรภ์ไม่สามารถเข้าเรียนได้ครบทุกหลักสูตรจริงๆ ก็ควรจะต้องเรียนในหลักสูตรที่ตรงกับปัญหาของหญิงตั้งครรภ์และหลักสูตรเตรียมตัวก่อนคลอดและการเลี้ยงลูกด้วยนมแม่
3. เปิดเรียนวันละ 2 รอบยกเว้นหลักสูตรเตรียมตัวก่อนคลอดและการเลี้ยงลูกด้วยนมแม่ ในวันจันทร์และวันศุกร์จะเปิดแค่ 1 รอบเพราะใช้เวลานานเพราะต้องเยี่ยมชมสถานที่ด้วย
4. หลักสูตรของโรงเรียนพ่อแม่ที่สอดคล้องกับกิจกรรมที่หญิงตั้งครรภ์จะได้รับในแต่ละช่วงอายุครรภ์
  - 1.GA 16 Wk เรียนหลักสูตรทันตสุขภาพ+การใช้ยา ในวันพฤหัสบดี
  - 2.GA 16 – 25 Wk เรียนหลักสูตรออกกำลังกาย+นวด ในวันศุกร์
  - 3.GA 26 – 31 Wk เรียนหลักสูตรโภชนาการ+พัฒนาการ ในวันอังคาร
  - 4.GA 32 Wk เรียนหลักสูตรการคลอด+นมแม่ในวันจันทร์และพุธ

#### ผลลัพธ์กิจกรรม

เดือนที่เก็บข้อมูล	เป้าหมาย	มค	กพ	มีค	เมย	พค
หญิงตั้งครรภ์และครอบครัวเข้าเรียนโรงเรียนพ่อแม่ครบ 4 ครั้งตามเกณฑ์	≥10 %	6.8	8.5	11.7	5.8	10.5

สำหรับในเดือนเมษายน 2559 ตัวชี้วัดทำต่ำลงจากเดิมเมื่อนำมาวิเคราะห์เชิงลึกพบว่า

1. สูติแพทย์ต้องไปราชการทำให้ต้องมีการนัดวันที่เฉพาะลงไปในกิจกรรมที่สำคัญกว่าเช่นการนัดทำอัลตราซาวด์เพื่อตรวจคัดกรองเด็กดาวน์ทำให้หญิงตั้งครรภ์ไม่ตรงกับวันที่จะสามารถเข้าเรียนโรงเรียนพ่อแม่ได้

2. เป็นคนไข้ที่มาฝากครรภ์เพื่อคลอดแต่ในช่วงระหว่างตั้งครรภ์ไปฝากครรภ์ที่อื่นทำให้ขาดการเรียนในโรงเรียนพ่อแม่

#### การจัดการความรู้เข้าสู่ระบบ เพื่อการเข้าถึง สื่อสารและแบ่งปัน

1. เผยแพร่และสื่อสารความรู้ผ่านช่องทางระบบ Intranet ในคลังความรู้ศูนย์อนามัยที่ 3 ( KMhpc 3 – ระบบ Intranet )
2. ในระบบ Internet สื่อสารผ่านทาง Facebook.
3. ในคลังความรู้ของหน่วยงานฝากครรภ์

#### การพัฒนาต่อยอด

- ประสานขอเก็บข้อมูลงานโรงเรียนพ่อแม่ในส่วนของหญิงตั้งครรภ์ที่เข้าเรียนในแต่ละหลักสูตร เพื่อนำมาวิเคราะห์ดูในส่วนของความรู้ของหญิงตั้งครรภ์ที่เข้าเรียนในแต่ละหลักสูตรในเชิงลึกต่อไป



# แบบรายงานการจัดการความรู้ปีงบประมาณ 2559

การพัฒนาหลักสูตรโรงเรียนพ่อแม่ในแผนกฝากครรภ์



โดย.. นางสาวจริยา บุญอนันต์ และคณะ

งานฝากครรภ์กลุ่มการพยาบาล

ศูนย์อนามัยที่ 3 นครสวรรค์





